



**La personne au coeur
de notre action**

Cet
établissement est
géré par l'association
Alfa3a

De la petite enfance au grand âge, Alfa3a se veut présente à toutes les étapes de la vie et développe son activité dans plus de 100 établissements. Ses domaines d'intervention recouvrent le logement, la santé, la formation, l'insertion, et l'animation (enfants, adolescents, adultes).



accueils de loisirs
**Pablo Neruda
et Bujarret**

SAINT-CHAMOND

L'accueil de loisirs est ouvert toute l'année pendant les vacances scolaires et les mercredis

Horaires secrétariat :

Lundi : 8h00-12h15

13h00-17h00

Mardi : 8h00-12h15

13h30-17h00

Mercredi : 8h00-12h15

13h00-17h00

Jeudi : 8h00-12h15

13h00-17h00

Vendredi : 8h00-11h45

Accueillir

Accueillir et s'accueillir, tel est l'esprit de tous ceux qui participent à l'action d'Alfa3a

- dans le respect de l'identité de chacun,
- dans l'accueil de la différence,
- dans un climat de convivialité.
- avec le souci d'apporter une réponse à chaque demande

Associer

Alfa3a veut réunir les conditions pour que chaque Personne puisse être considérée comme unique et responsable. Forte de son expérience et de son professionnalisme, Alfa3a s'engage à :

- favoriser les conditions de travail en équipe en impliquant les salariés dans ses projets,
- susciter la participation active des usagers à la vie des établissements,
- veiller à l'intégration des établissements dans leur environnement en partenariat avec tous les acteurs de terrain.

Accompagner

Alfa3a s'engage à créer les conditions pour développer l'autonomie, afin que chacun soit réellement acteur de sa vie personnelle et professionnelle. Pour cela, elle s'engage à mettre en place des temps et des lieux d'écoute et de dialogue.

Pour favoriser :

- l'écoute,
- la connaissance et le respect des règles,
- l'acquisition de savoir-faire utiles au développement et à l'autonomie de la Personne,

En apportant :

- un soutien approprié aux besoins et au potentiel de chaque Personne accueillie
- un management interne de proximité

8-9 ANS

**PROGRAMME
VACANCES
D'AUTOMNE**

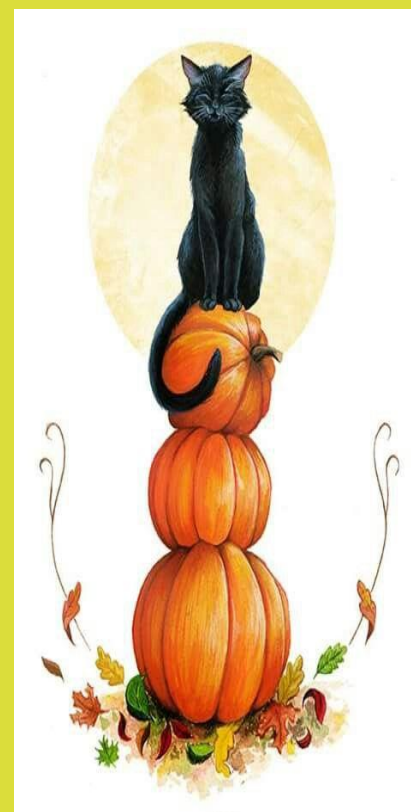
Formule d'accueil :

Journée complète : 8h-18h

**Demi-journée : 8h-12h ou
13h30-18h**

Demi-journée avec repas :

8h-13h30 ou 11h30-18h



Accueil de loisirs Pablo Neruda

17 rue des Echarneaux 42400 SAINT CHAMOND

Tél : 04 77 22 55 21

mail : stchamond.animation@alfa3a.org



Les couleurs de l'automne

Prévoir un pique-nique lors des sorties à la journée

8-9 ANS



Les mystères d'Halloween




Ce programme est donné à titre indicatif, il est susceptible d'être modifié

Semaine du 23 octobre au 27 octobre 2023

	LUNDI 23	MARDI 24	MERCREDI 25	JEUDI 26	VENDREDI 27
MATIN	Tableau d'automne	Athlétisme	<i>Jeux de société</i>	Course d'orientation	SORTIE JOURNEE Moulin Départ :10h <i>Pensez au pique-nique</i> 
APRES MIDI	Déco salle Jeux extérieurs	Atelier créatif Douanier Contrebandier	Jeux XXL Hockey	Atelier créatif Parcours sportifs	

Semaine du 30 octobre au 03 novembre 2023

	LUNDI 30	MARDI 31	MERCREDI 01	JEUDI 02	VENDREDI 03
MATIN	Tournoi jeux de société	Jeux d'adresse		City stade	SORTIE JOURNEE Piscine Départ : 10H <i>Pensez au pique-nique</i> 
APRES MIDI	Poule renard vipère Atelier créatif	Vélo Jeux de ballons (avec le service des sports) Les petits fantômes	F E R I E	Boom Happy Halloween Jeux musicaux Défilé Apporte ton déguisement	

