

## Infos pratiques

- Les objets de valeurs SONT INTERDITS : Téléphone portable, bijoux...
- Nous vous conseillons de marquer les vêtements au nom de l'enfant.
- Prévoir des affaires de rechange pour les plus petits.
- Vêtement oubliés ? Pensez à les demander.
- **Les activités peuvent être modifiées en fonction de l'évolution de la crise sanitaire, du temps et de la motivation des enfants.**
- Chaussez vos enfants en fonction des activités.

### Modalités d'inscriptions

#### Limite d'inscription et d'annulation :

**Centre aéré :** 3 jours avant.

**Maison de l'enfance et Jean Moulin :** 48 heures avant.

#### Inscriptions : Lieux et horaires

<b>ALFA3A</b> Place Michel Couëtoux 04 76 29 80 50	Lundi au vendredi de 8h30 à 12h
<b>Centre social Jean Moulin</b> 12 rue Docteur Valois 04 76 29 86 60	La semaine avant une période de vacances : Mercredi 8h30/12h

## TARIFS

Votre quotient CAF	CA	Centre aéré	Mini	Veillée	Soirée
	jour	vacances	Camps		
	vacan-	forfait 10			
	ces	jours			
Jusqu'à 435	1	3.48	33.06	8.72	3.28
De 436 à 599	2	4.38	41.64	10.99	3.45
De 600 à 762	3	5.34	50.80	13.43	3.90
De 763 à 925	4	6.47	61.50	16.09	4.35
De 926 à 1088	5	7.83	73.89	19.11	5.12
De 1089 à 1329	6	9.48	90.03	22.60	6.13
De 1330 à 1568	7	11.51	109.39	26.69	7.47
De 1569 à 1786	8	14.02	133.09	31.51	9.24
Plus de 1786	9	17.03	161.80	37.15	11.50
Ext de 0 à 1061		19.08	181.22	41.60	12.88
Ext à partir de 1062		21.23	201.64	43.56	15.22

**Attention, pas de report avec les forfaits**

Un ramassage en car est organisé sur les points suivants :

Lieux	Accueil	retour
Ecole primaire IDM	7h30	18h30
Ecole Jean Moulin	8h	18h30
Ecole Jules Verne	8h	18h30
Ecole St Exupéry	8h	18h30





« la CAF et la ville de Pont de Claix participent financièrement »



Alfa3a Place Michel Couëtoux 38800 Pont de Claix—04 76 29 80 50

mail : pdc.animation@alfa3a.org

 Possibilité d'inscription par courrier ou par mail (paiement sous 48 h). **Attention pas de règlement en espèces dans la boîte aux lettres.**

 Pas d'inscription par téléphone

Le programme est à votre disposition sur le site de la ville et celui d'ALFA3A

### Pièces à fournir

- Carnet de santé
- Carte d'activité
- Quotient CAF

**Bien signaler tout changement en cours d'année (adresse, téléphone, quotient...)**



### Lundi 8 février (primaires) CIRQUE SUR GLACE à Echirolles

Le ballet des patineurs du grand cirque sur glace se pare de costumes aussi chatoyants qu'extravagants et vous transporte dans un tourbillon de rêves et d'émotions. Des chanteurs et des danseurs sur glace, la Russie des Tsars, les légendes des Incas, le tour du monde des comédies musicales.....rock'n'roll, bollywood, reine des neiges.

Equilibristes, acrobates, et bien-sûr, riez aux éclats avec les pitreries des clowns.

### Mercredi 10 février (maternels)

### Lundi 15 février (primaires)

### SORTIE LUGE

Merci d'habiller vos enfants avec des vêtements chauds et des chaussures adaptées à la neige, ainsi que des affaires de rechange.



## Accueil de loisirs Centre aéré Pont de Claix



Les horaires  
du centre :  
A la journée  
7h30 / 18h30

Pour joindre  
le centre aéré :  
06 78 78 82 55



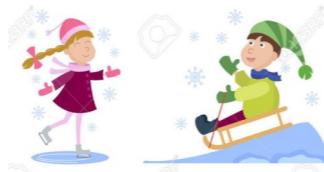
3 / 11 ans



# Vacances d'hiver 2021 — Centre aéré



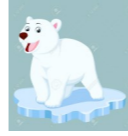

## 8 au 12 février



3/5 ans « Les animaux sur la banquise »				
Lundi 8 février	Mardi 9 février	Mercredi 10 février	Jeudi 11 février	Vendredi 12 février
<b>Cuisine</b> « Sablés enneigés » 	<b>Découverte du Yoga</b> (en plein air) 	<b>Sortie luge à Gresse en Vercors</b> 	Fresque « mon bonhomme de neige » 	<b>Grand jeu</b> « Où est passé l'esquimau » 

## 15 au 19 février



3/5 ans « Les animaux sur la banquise »				
Lundi 15 février	Mardi 16 février	Mercredi 17 février	Jeudi 18 février	Vendredi 19 février
<b>Ours polaire</b>  Comptines d'hiver	<b>Yoga</b> (en plein air)  Aujourd'hui viens déguisé !	<b>Spectacle interactif</b> 	<b>Arbre neige</b> <b>Parcours vélo</b> 	<b>Mini olympiades</b> 

6/8 ans « Atout Sport »				
Lundi 8 février	Mardi 9 février	Mercredi 10 février	Jeudi 11 février	Vendredi 12 février
<b>Spectacle</b> « le cirque sur glace »  Jeux musicaux 	Customise ton tee-shirt  Initiation Hip-hop 	Création d'une coupe pour les J.O Jeux de société 	<b>Cuisine</b> « Mini-pizza »  Initiation Hip-hop 	<b>Olympiades d'hiver</b> 

6/8 ans « Atout Sport »				
Lundi 15 février	Mardi 16 février	Mercredi 17 février	Jeudi 18 février	Vendredi 19 février
<b>Sortie luge à Gresse en Vercors</b> 	<b>Création d'un clip sur la citoyenneté</b>  Jeux de société 	<b>Street hockey</b> 	<b>Suite clip sur la citoyenneté</b>  <b>Cuisine « les brownies »</b> 	<b>Journée multi-sports</b> 

9/11 ans « Atout Sport »				
Lundi 8 février	Mardi 9 février	Mercredi 10 février	Jeudi 11 février	Vendredi 12 février
<b>Spectacle</b> « le cirque sur glace »  Activité de ton choix 	Création « Les anneaux olympiques » 	<b>Cuisine</b> « Bonhomme de neige » 	Jeux de société  Customise ton tee-shirt	<b>Jeux olympiques</b> 

9/11 ans « Atout Sport »				
Lundi 15 février	Mardi 16 février	Mercredi 17 février	Jeudi 18 février	Vendredi 19 février
<b>Sortie luge à Gresse en Vercors</b> 	<b>Raclette party</b>  Initiation Hip-hop 	Aujourd'hui c'est toi qui choisit ! 	<b>Biathlon</b>  Initiation Hip-hop 	<b>Boum party !</b>  <b>Tenue correcte exigée !</b>

Les activités peuvent être modifiées en fonction de l'évolution de la crise sanitaire, du temps et de la motivation des enfants.