

Tarifs de l'accueil périscolaire (forfait)		
Quotient	Matin	Soirée
0 - 450	0,98€	2.16€
451 - 765	1,34€	2.78€
766 - 1100	1,71 €	3.42 €
1101 - 1500	2.04€	4.08 €
1501 - 1900	2,36€	4.72€
1901 et +	2,68€	5.36 €

Tarifs mercredi et vacances ( par heure de présence)		
Quotient	Habitant de Jassans-Riottier	Habitant extérieur
0 - 450	0,98 €	1,12€
451 - 765	1,25 €	1,44€
766 - 1100	1,53€	1,78€
1101 - 1500	1,82€	2,09€
1501 - 1900	2,09€	2,40€
1901 et +	2,36€	2,71 €
Repas : 4.95€		

Cartes jeunes pour le Groupe Jeunes	
Quotient	Valable pour 15 animations « CJ »
0 - 450	34€
451 - 765	42€
766 - 1100	50€
1101 - 1500	58€
1501 - 1900	64€
1901 et +	72€
Repas : 4.95€	

## Quelques informations concernant le règlement intérieur

### 1 - Les retards

Une pénalité de 5 € par quart d'heure sera exigée afin de limiter les retards. Bien sûr nous resterons compréhensifs en cas d'événements exceptionnels (grèves, intempéries ...).

### 2 - Les médicaments

La réglementation Jeunesse et Sport nous interdit de donner des médicaments aux enfants. Toutefois, il est possible avec une ordonnance du médecin et une autorisation parentale de continuer un traitement en cours.

### 3 - Le paiement des factures

Les factures sont établies en fonction des présences réelles ou début de chaque mois. Elles sont à régler auprès de la secrétaire. L'envoi se fait par mail. Délais de 1 mois pour régler la facture.

### 4 - Annulation

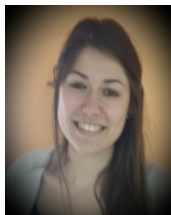
**Pour les mercredis**, Possibilité d'annulation avant le lundi 15h. Passé ce délai, en cas d'absences, la totalité de la prestation vous sera facturée.

**Pour les vacances**, les inscriptions sont définitives et ne pourront être modifiées que pour raison médicale ou en cas de force majeure. De ce fait, la totalité de la prestation vous sera facturée.

### 5 - Divers

Nous déclinons toute responsabilité en cas de perte ou vol d'objet personnel.

**MECHAIN Mélanie**  
( mercredis 3-17 ans,  
Périscolaire 3-17 ans)  
jassans.cs.perisco@alfa3a.org  
06 38 44 65 87



**MONFRAY Mélanie**  
( Vacances 3-17 ans, Collège )  
jassans.cs.accueilloisirs@alfa3a.org  
06 38 44 65 87

## CENTRE SOCIAL MOSAÏQUES



Accueil de  
loisirs



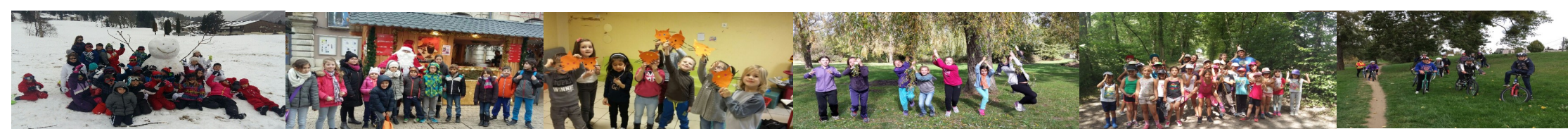
Animations et fous rires  
garantis

Pour suivre nos activités

Site internet : [centresocialmosaiques.fr](http://centresocialmosaiques.fr)

Facebook : Liker notre page

« centre social Mosaïques »



## Le périscolaire 3-17 ans

### Le matin 7h30/8h30

Le matin, les parents se doivent d'accompagner leurs enfants jusqu'à l'accueil du périscolaire et les remettent aux animateurs qui sont attentifs à réaliser ce temps d'accueil dans les meilleures conditions :

- pour les maternelles de la Mairie à l'école maternelle
- pour les primaires de la Mairie et les collégiens au centre social
- pour les maternelles et primaires de Champ Bouvier dans la salle de cantine. de l'école primaire



### Le soir 16h30/19h00

#### Les maternelles :

Les enfants des classes maternelles sont récupérés dans leurs classes par les animateurs. En cas d'absence ou de présence irrégulière, les parents doivent appeler le secrétariat ou envoyer un mail à la personne concernée.

#### Les primaires/les collégiens :

Les élèves de l'école de la Mairie se rassemblent dans la cour de l'école de la mairie : les animateurs les attendent sur place et les accompagnent au centre. Les collégiens sont récupérés au collège par les animateurs et accompagnés au centre.

Les primaires de l'école de Champ Bouvier sont récupérés par les animateurs dans la cour de l'école primaire ou dans la salle de cantine en cas de mauvais temps.

Un temps de devoir est mis en place encadré par des bénévoles et la directrice.

Un planning d'animation est établi entre vacances scolaires selon un thème: activités manuelles, grands jeux, sport, danse... sont donc proposés à vos enfants chaque soir.

### Le fonctionnement

Les enfants sont accueillis dès 07h30 au centre social ou à l'école maternelle pour les Tinours.

Un document d'inscription mensuel est à remplir chaque fin de mois pour le mois suivant avant le 25 du mois ( pour le périscolaire soir et les mercredis) Pour les mercredis, les enfants peuvent être inscrits seulement en demi-journée/ avec ou sans repas .

Un planning d'animation est proposé entre période scolaire avec un thème défini : activités manuelles, grands jeux, sport, danse sont proposés à vos enfants.

Les temps d'accueil sont :

- De 07h30 à 09h00
- De 11h30 à 12h15
- De 13h15 à 14h00
- De 17h00 à 18h30

Le centre ferme ses portes à 18h30.



### Le mercredi 3- 17 ans

### Le noms des groupes

Les enfants sont répartis en 5 groupes selon leurs âges :

- Les maternelles (-6 ans) Tinours
- CP/CE1 (6-8 ans) : Crocos
- CE2/CM1 (9-10 ans) : Tagadas
- CM2 (11 ans) : Têtes Brûlées
- Les collégiens (12 et + ) : Ados



### Le Fonctionnement

L'accueil des enfants se fait de 7h30 à 9h00 et de 17h00 à 18h30. Vous avez la possibilité d'inscrire vos enfants en journée complète avec ou sans repas et en demi-journée avec ou sans repas.

Les inscriptions commencent trois semaines avant le début des vacances scolaires et en fonction des places disponibles. Un acompte de 80% est à régler au moment de l'inscription.

L'accueil de loisirs est ouvert à tous les enfants de 3 à 17 ans, de la commune et de l'extérieur. Le coût des séjours et des journées dépend du lieu d'habitation (habitant de Jassans ou non) et du quotient familial, viennent en déduction les aides de la CAF, du Conseil Général et des CE.



### Les vacances 3-17 ans



### Les animations

Les enfants sont repartis en 5 groupes selon les âges ( même groupe que les mercredis )

Des sorties, des activités manuelles et sportives, des grands jeux sont proposés à vos enfants selon un thème défini.

Les plannings sont accessibles sur notre site internet et page facebook.

Des camps sont aussi proposés pour les vacances d'hiver et d'été.

